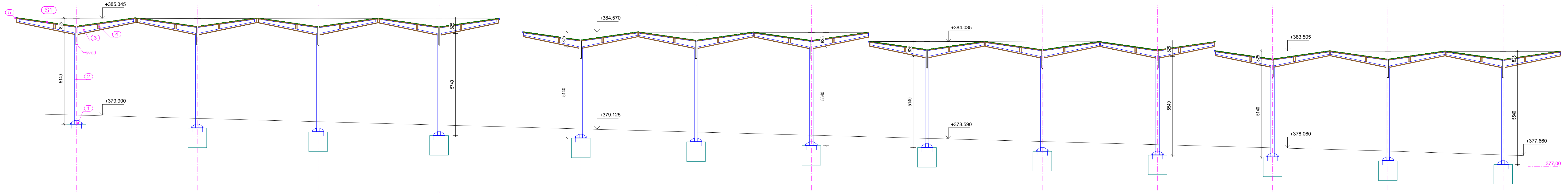
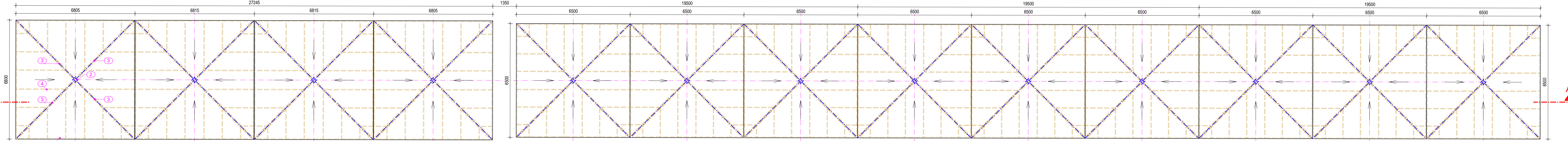


Svislý řez A ( 1:100 )



Půdorys ( 1:100 )



Legenda

- 1 Úpravy paty sloupů**
  - výkop na úroveň základů 2000x1000x1000mm
  - očištění, zbrusušení povrchu ocelové konstrukce patních plechů a sloupů
  - vyztužení paty navářením plechů P10 - 0,40m2
  - případně navrtat chemické kotvy M12 ( 6ks ) pro zvýšení stability paty sloupů
  - nátěr epoxidovou barvou
  - ( korozní agresivita Im3 - půda, úprava povrchu Sa 2, životnost vysoká, základní nátěr Zn 80µm, vrchní 540µm )
  - zásypaní stavebním betonovým hutněným recyklatem fr.8-16mm
- 2 Úpravy sloupů**
  - očištění, zbrusušení povrchu ocelové konstrukce ( Sa 2 1/2 , předpoklad 2 x U220 + ocelový plech 2 x P10 )
  - epoxidový nátěr
  - ( korozní agresivita C3 , úprava povrchu Sa 2 1/2, životnost vysoká, základní nátěr 160µm, vrchní 200µm )
- 3 Úpravy nosných konzol**
  - kontrola svarových spojů sloup / konzola . Předpoklad doplnění vyztužení ocel. plechem P10 - 0,2m2
  - očištění, zbrusušení povrchu ocelové konstrukce ( Sa 2 1/2 , předpoklad I220 )
  - epoxidový nátěr
  - ( korozní agresivita C3 , úprava povrchu Sa 2 1/2, životnost vysoká, základní nátěr 160µm, vrchní 200µm )
- 4 Výměnové dřevěné prvky**
  - demontáž všech prvků ( odhad 0,50m3 )
  - osazení nových dřevěných prvků ve stejných dimenzích včetně kotvení
  - ( lze předpokládat využití 20% původního dřeva )
  - nátěr proti dřevokazným činitelům
- 5 Lemování**
  - demontáž závětrných listů
  - nové z poplastovaného plechu RŠ.250mm
  - jako součást systému krytiny PVC
- S1 Střecha, podhled**
  - demontáž plechové krytiny včetně podkladní lepenky
  - demontáž dřevěného bednění a podhledu
  - nové bednění prkenné tl. 25mm ( předpoklad využití 20% původního bednění )
  - nová krytina PVC fólie 1,5mm + geotextilie
  - nové jednostupňové střešní vpusti DN100
  - nový podhled desky cementotřískové s finálním povrchem v barevném odstínu tl. 12mm
  - kotvení do kovových montážních profilů

Pozn. Výkazy materiálu jsou zmíněny pro 1 pole přístřešku ( cca. 6,5 x 6,5m )  
Pozn. Návrh sanace přístřešku je odborným odhadem. Přesné řešení bude zpracováno až po odkrytí konstrukce.

INDEX	ZMĚNA	DATUM	JMÉNO	PODPIS

Vedoucí projektant		Vedoucí zakázky		Dušek Jan Ing.		1:100	
Projektant		Schválil					
Vopat Věroslav Ing.							
<div> BPO spol. s r.o. Lidická 1239 63 01 OSTROV Tel.: +420353675111 Fax: +420353612416 projekty@bpo.cz www.bpo.cz</div>		ZAKÁZKA: Karlovy Vary - Úprava nástupních prostor a komunikací u Tržnice				Počet A4	Pořadové číslo  <div>10</div>
						6	
		ČÁST (SO,PS): Realizační projektová dokumentace Stavební část				Stupeň projektu	
						DPS	
		OBSAH: Přístřešek				Datum dokončení	
30.10.2020							
OBJEDNATEL: Statutární město Karlovy Vary				Číslo zakázky	9359-26		
				Číslo archivní:	BPO 5-106928		